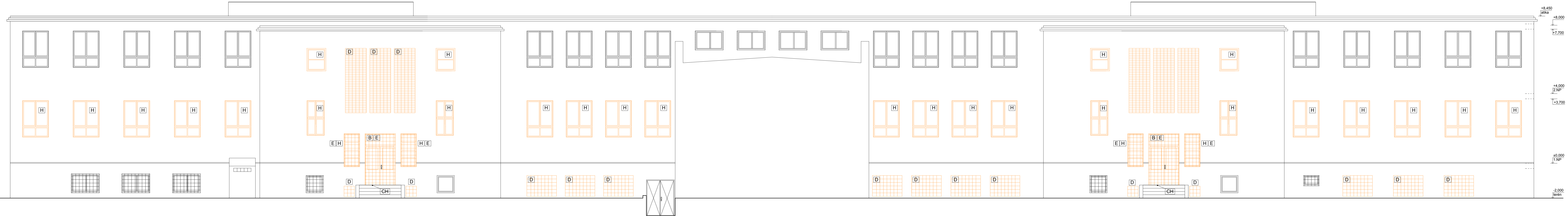
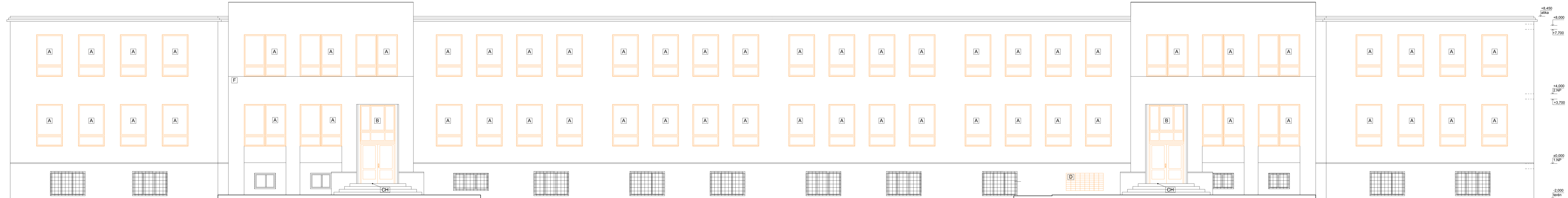


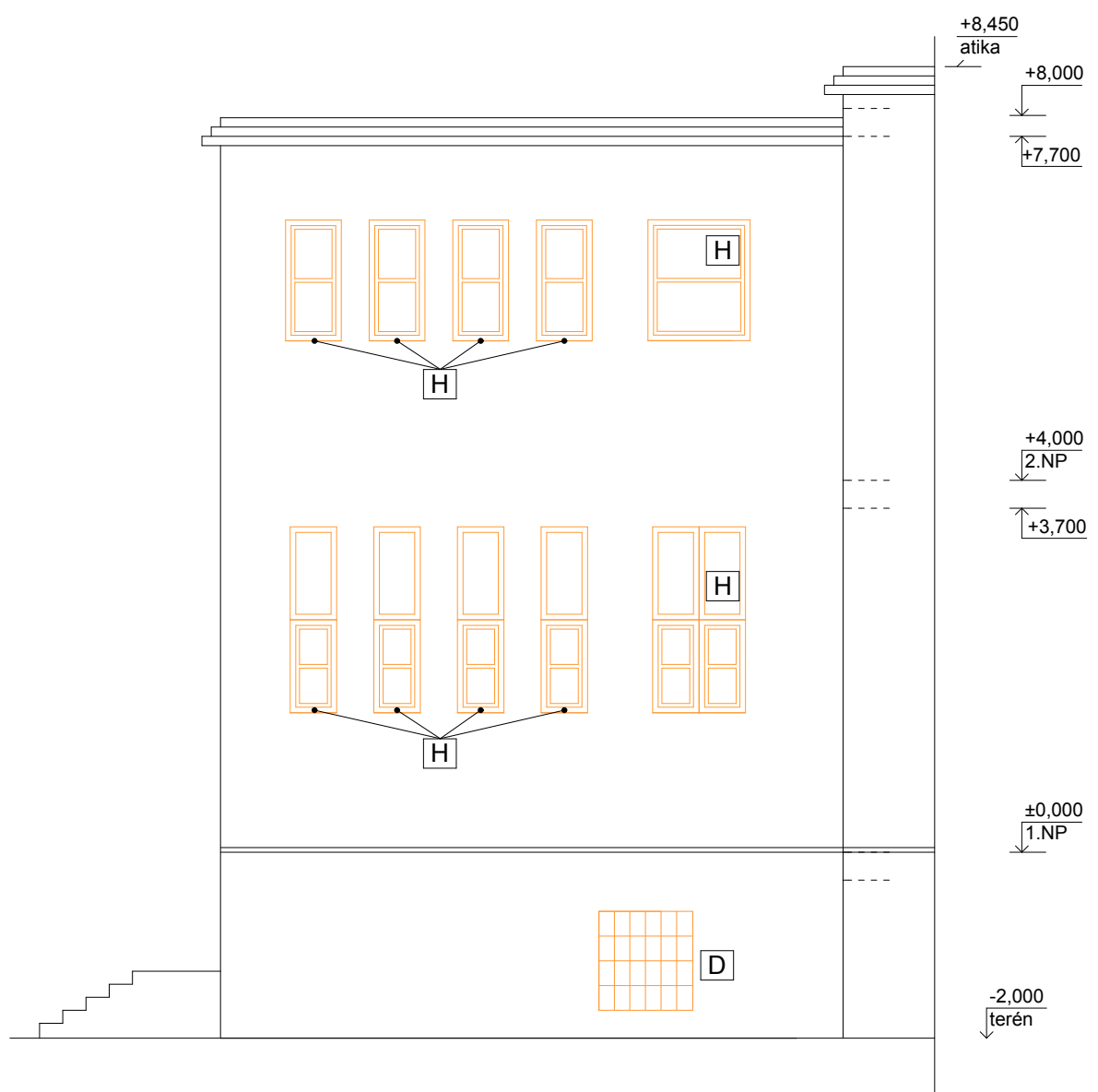
POHLED SEVERNÍ



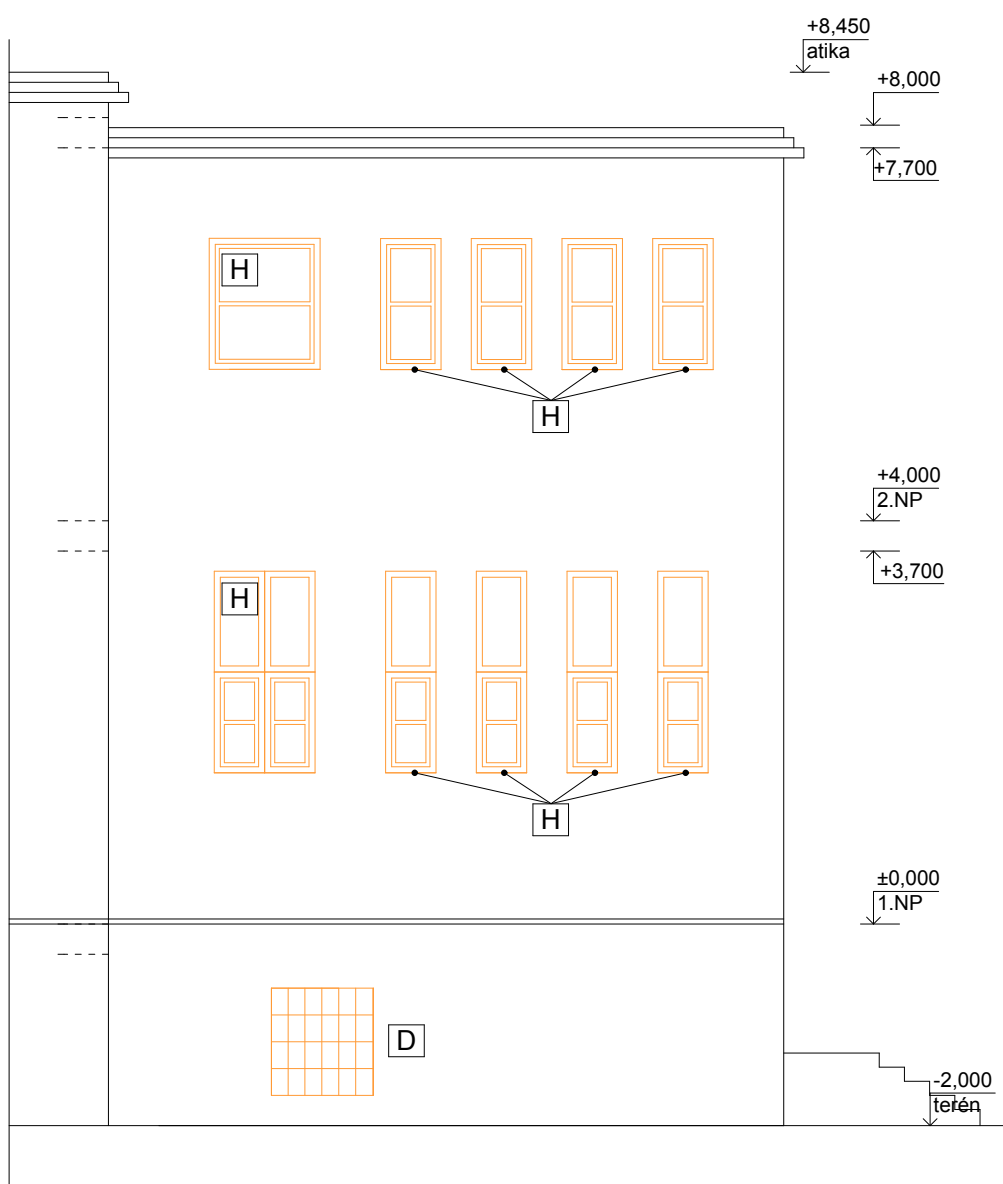
POHLED JIŽNÍ



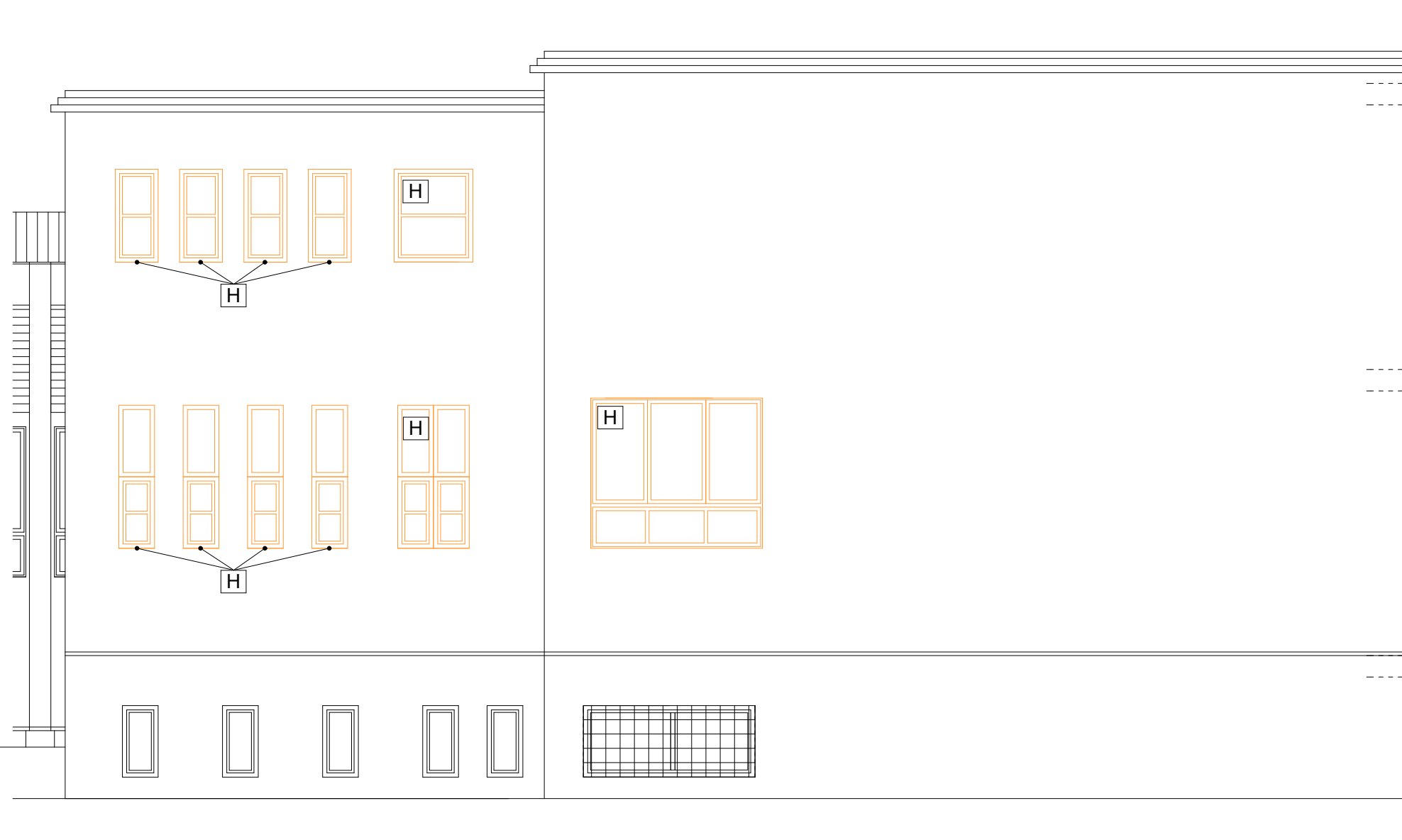
POHLED ZÁPADNÍ ZE DVORA



POHLED VÝCHODNÍ ZE DVORA



POHLED ZÁPADNÍ

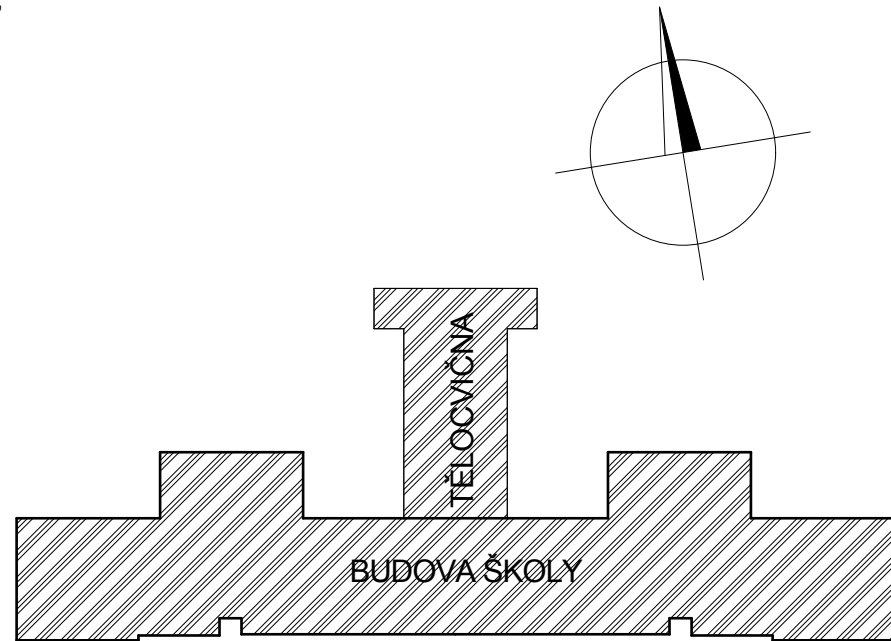


POHLED VÝCHODNÍ



Legenda

- [A] DEMONTÁŽ STÁVAJÍCÍHO DŘEVĚNÉHO OKNA, VNITŘNÍ A VNĚJŠÍ PARAPET
NÁSLEDNĚ OSAZENÍ NOVÝCH PLASTOVÝCH OKEN, VNITŘNÍCH A VNĚJŠÍCH PARAPETŮ
A ÚPRAVY KOLEM OSTĚNÍ A NADPRAŽÍ
- [B] DEMONTÁŽ STÁVAJÍCÍHO DŘEVĚNÝCH DVEŘÍ, NÁSLEDNĚ OSAZENÍ NOVÉ HLINÍKOVÉ STĚNY,
A ÚPRAVY KOLEM OSTĚNÍ A NADPRAŽÍ
- [C] DEMONTÁŽ STÁVAJÍCÍHO DŘEVĚNÝCH DVEŘÍ, NÁSLEDNĚ OSAZENÍ NOVÝCH PLASTOVÝCH DVEŘÍ,
A ÚPRAVY KOLEM OSTĚNÍ A NADPRAŽÍ
- [D] DEMONTÁŽ STÁVAJÍCÍCH LUXVERŮ, ODSTRANIT VNITŘNÍ KERAMICKÝ OBKLAD
NÁSLEDNĚ OSAZENÍ NOVÝCH PLASTOVÝCH OKEN, VNITŘNÍCH A VNĚJŠÍCH PARAPETŮ
A ÚPRAVY KOLEM OSTĚNÍ A NADPRAŽÍ
- [E] DEMONTOVAT STÁVAJÍCÍ OCELOVOU VENKOVNÍ MŘÍŽ, ZPĚTNÁ MONTÁŽ
- [F] DEMONTOVAT STÁVAJÍCÍ OPLECHOVÁNÍ ŘÍMSY
- [G] DEMONTOVAT STÁVAJÍCÍ OCELOVOU VNITŘNÍ MŘÍŽ, ZPĚTNÁ MONTÁŽ
- [H] DEMONTÁŽ STÁVAJÍCÍCH KASTLKOVÝCH DŘEVĚNÝCH OKEN, VNITŘNÍ A VNĚJŠÍ PARAPET
NÁSLEDNĚ OSAZENÍ NOVÝCH PLASTOVÝCH OKEN, VNITŘNÍCH A VNĚJŠÍCH PARAPETŮ
A ÚPRAVY KOLEM OSTĚNÍ A NADPRAŽÍ
- [CH] ODSTRANĚNÍ VNITŘNÍ I VNĚJŠÍ DLAŽBY, VČETNĚ VŠECH VRSTEV PODLAHY AŽ PO
HYDROIZOLACI



2				
1	Předání změny	Změnu provedl	Podpis	Datum
C. změny	Předání změny	Změnu provedl	Podpis	Datum
Vedoucí projektant - HIP		Martin Polach		
Projektant		David Felš		
Výpracovník		David Felš		
Stavebník		MĚSTO BOHUMÍN - MÚ, odbor školství, kultury a sportu Masarykova 158, 735 81 Bohumín		
Název stavby:		Výměna výplní - Z.Š. T.G. Masaryka, Bohumín		
Č. zak.		010818		
Stupeň		technická pomoc		
Čas:		Datum		
Stavební řešení		Datum		
POHLED JIŽNÍ, SEVERNÍ, ZÁPADNÍ, VÝCHODNÍ		Datum		
POHLED ZÁPADNÍ ZE DVORA, POHLED VÝCHODNÍ ZE DVORA		Datum		
- BOURANÉ KONSTRUKCE		Datum		
Název výkresu:		Číslo výkresu		
		010818-06		